

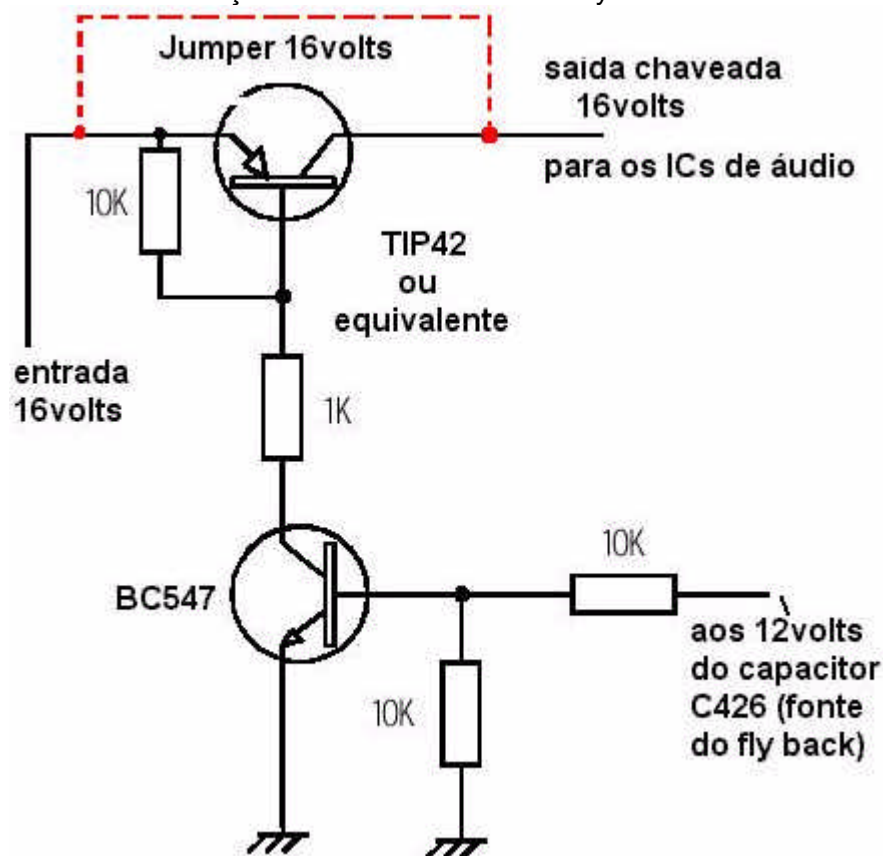
INFORMAÇÃO TÉCNICA

Aos Serviços Autorizados

HPS 1402 / 04 e HPS2002 / 04 – Interferência de rádio em stand by

Foram constatados que quando utilizado o televisor próximos a torres de transmissão, antenas de radio comunicação, o sinal é captado e amplificado pelo circuito de áudio do televisor. O fato ocorre devido a alimentação de +16volts sempre estar presente e por deficiência do estágio de mute em stand by.

Nesses casos é sugerido que seja adicionado o circuito sugerido abaixo que tem por finalidade cortar a alimentação dos 16 volts em stand by.



Solução:

- Retirar o jumper posição 16V que fica entre os resistores R822 e R823.
- Ligar o emissor do TIP42 no lado dos 16 volts da fonte e o coletor no lado da alimentação dos lcs de áudio.
- Utilize o terra do jumper JB10 ou do varicap.